

Staff du 05/03/2021

Quentin Rahier

Question qcm

Quel débit artériel minimal et maximal accepte-t-on lors du suivi d'une fistule artério-veineuse ?

- 100 - 1000 cc/min
- 600 - 2000 cc/min
- 300 - 800 cc/min
- 800 - 1200 cc/min

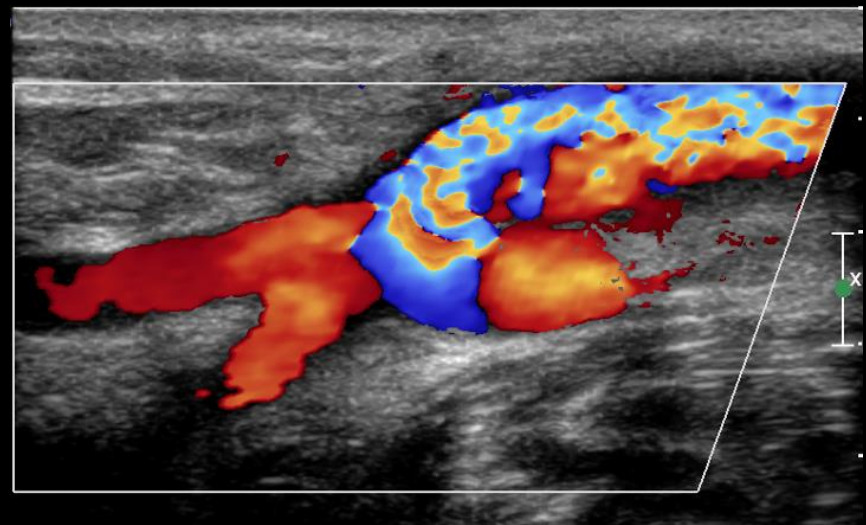
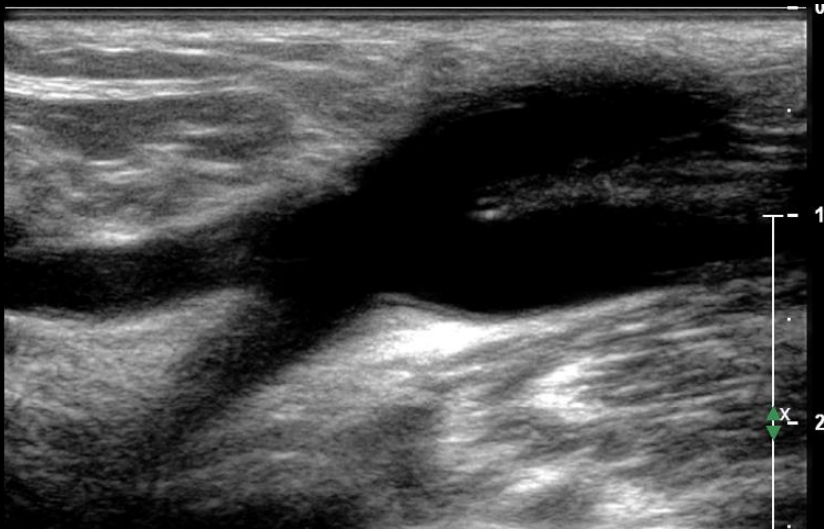
Question qcm

Quel débit artériel minimal et maximal accepte-t-on lors du suivi d'une fistule artério-veineuse ?

- 100 - 1000 cc/min
- 600 - 2000 cc/min
- 300 - 800 cc/min
- 800 - 1200 cc/min

Cas clinique

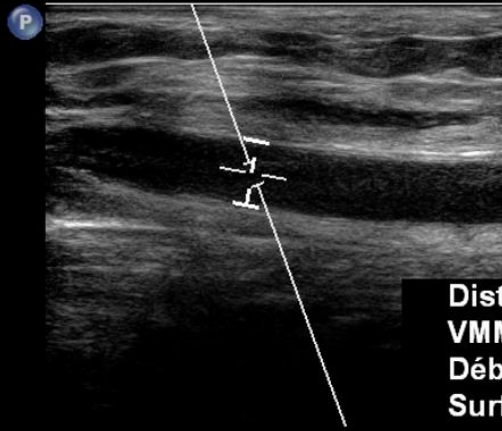
- Polykystose rénale autosomique dominante
- FAV huméro-basilique en septembre 2018



Octobre 2018

CI 40Hz 60°
RV

2D
85%
C 54
P Bas
Rés

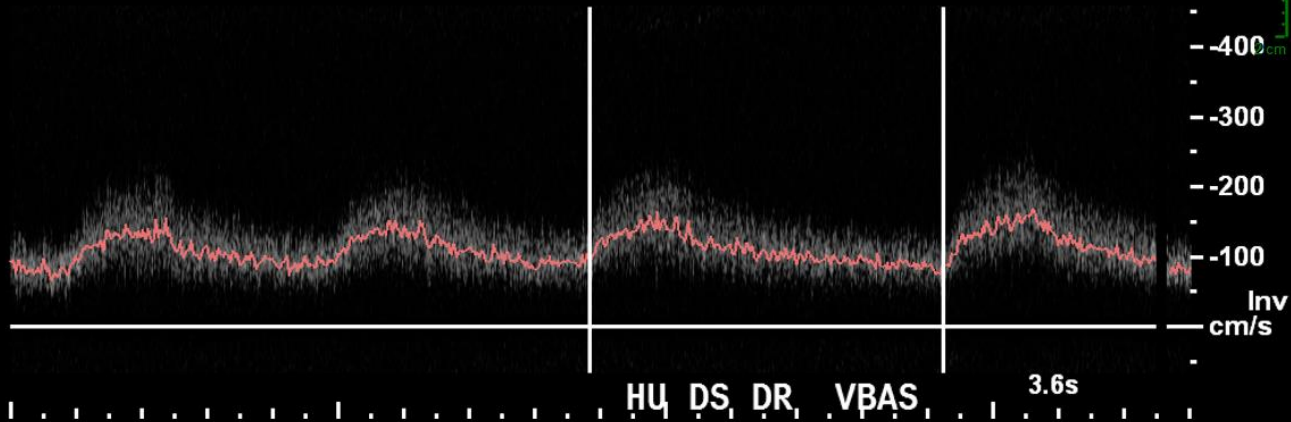


Dist 0.541 cm
VMM 111 cm/s
Débit 1537 cc/min
Surf. 0.230 cm²



DP
60%
FP 250Hz
VE 2.0mm
E3
7.0MHz
1.5cm

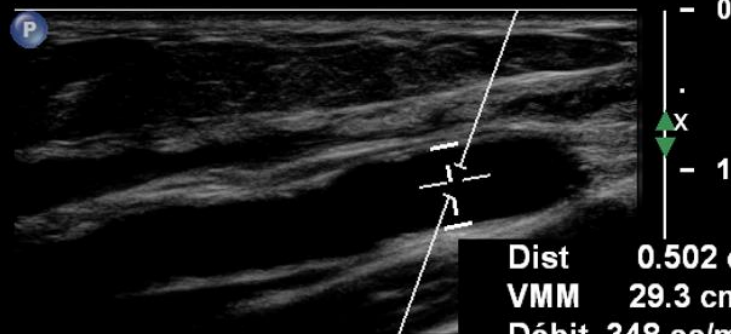
C3



Novembre 2018

CI 53Hz 60°
RV

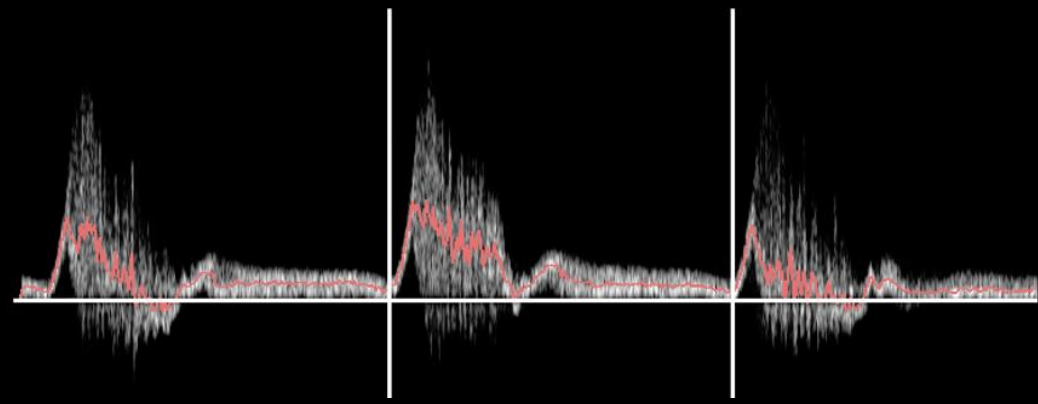
2D
58%
C 54
P Bas
Rés

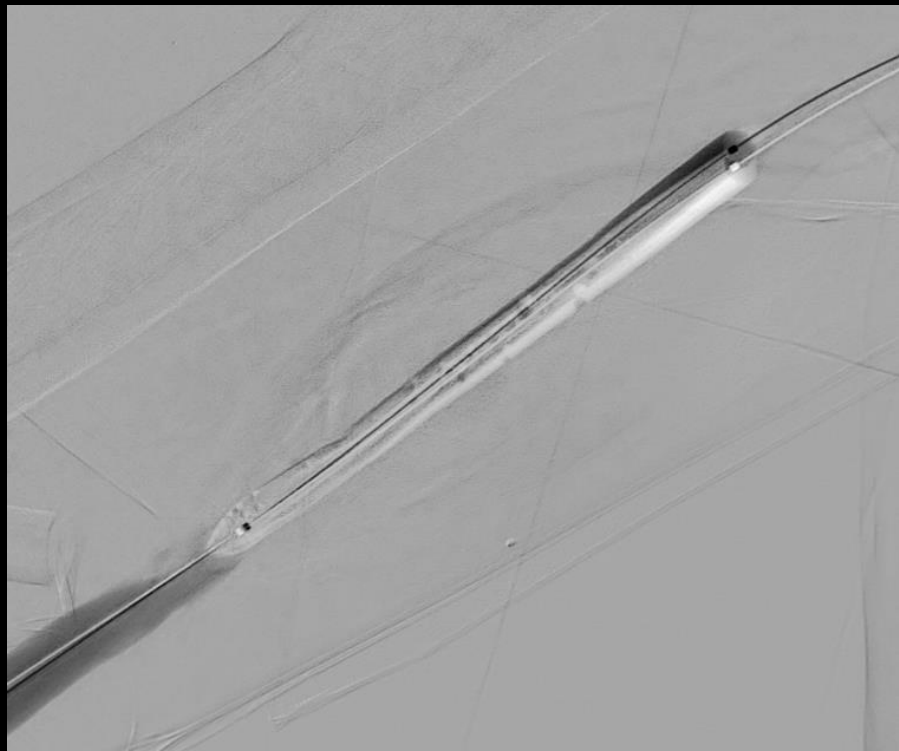


Dist 0.502 cm
VMM 29.3 cm/s
Débit 348 cc/min
Surf. 0.198 cm²

DP
40%
FP 130Hz
VE2.0mm
E3
7.0MHz
1.1cm

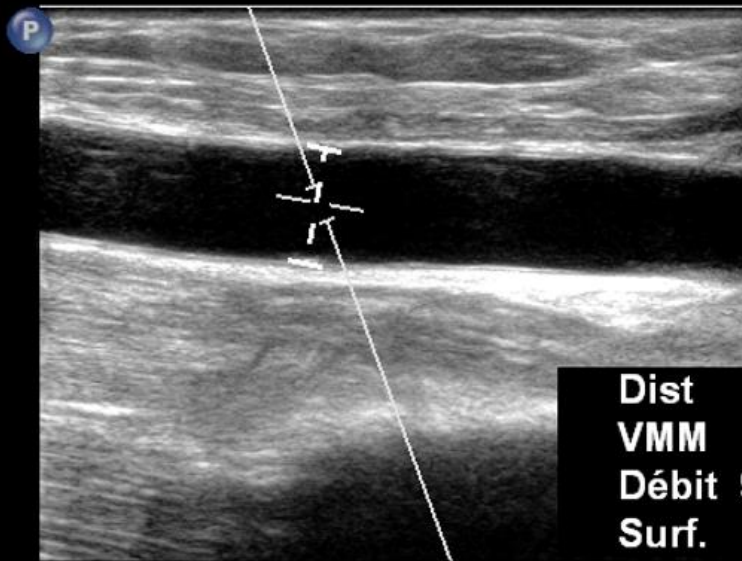
C3





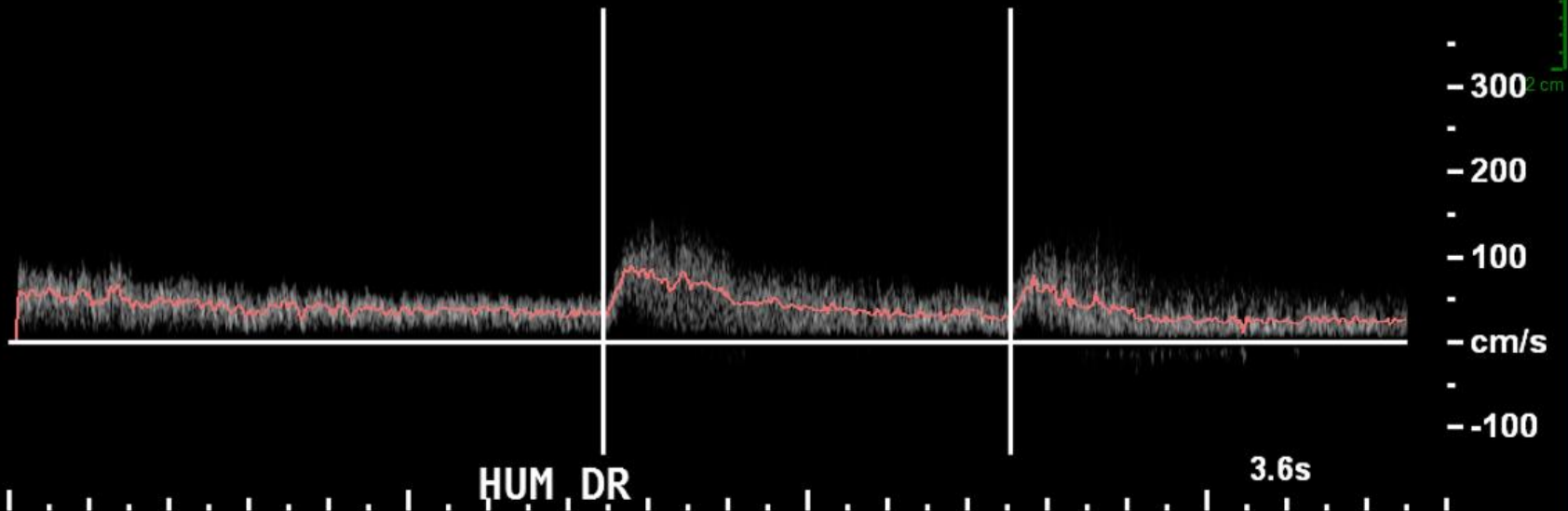
CI 43Hz 60°
RV

2D
83%
C 54
P Bas
Rés

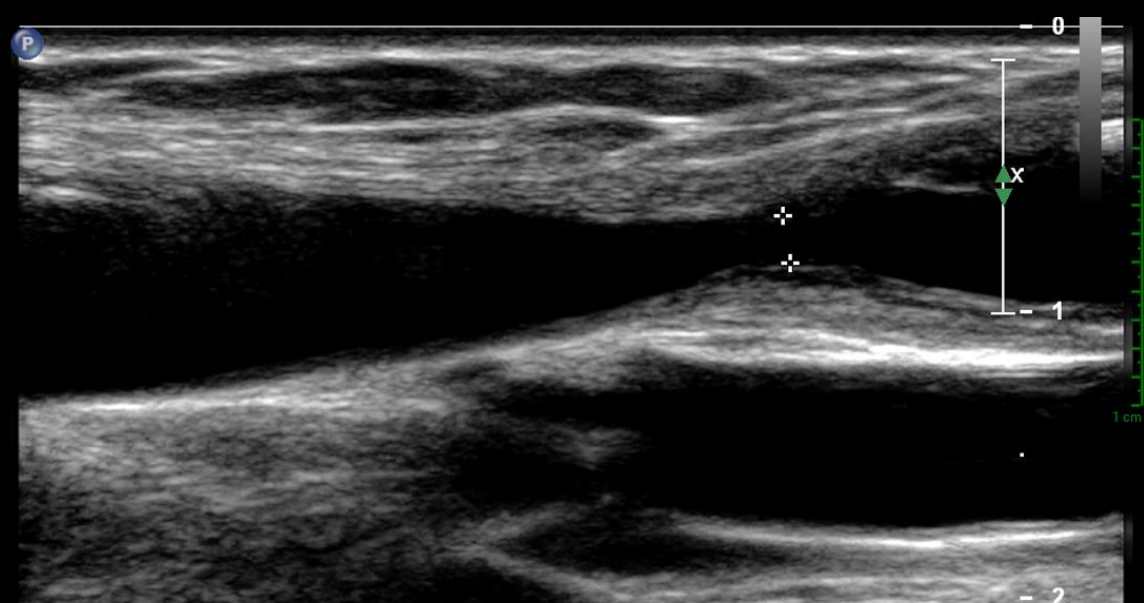
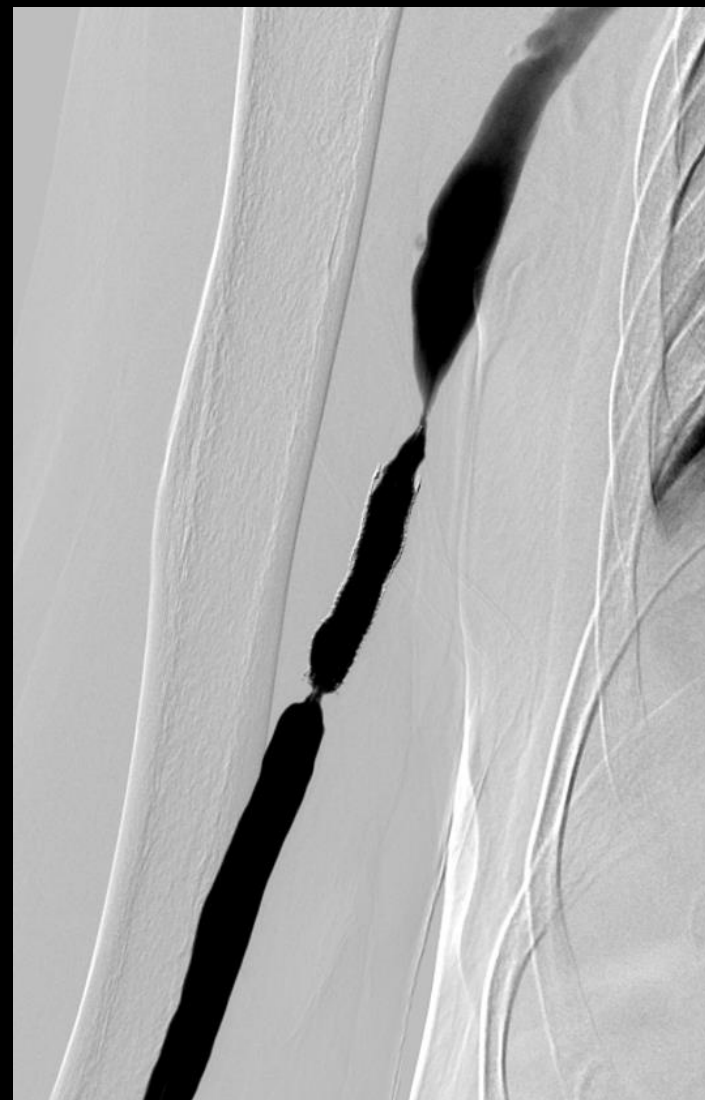
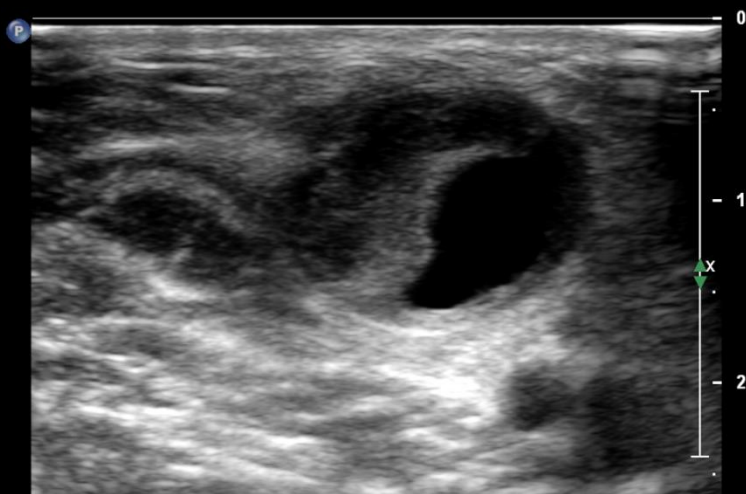


DP
40%
FP 250Hz
VE 2.0mm
E3
7.0MHz
1.1cm

C3



Décembre 2020



CI 43Hz 60°

RV

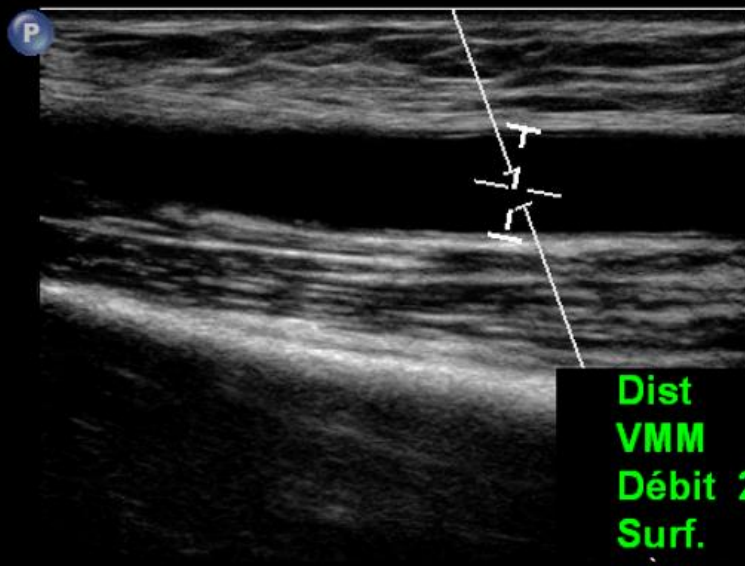
2D

74%

C 54

P Bas

Rés



DP

72%

FP 80Hz

VE2.0mm

E3

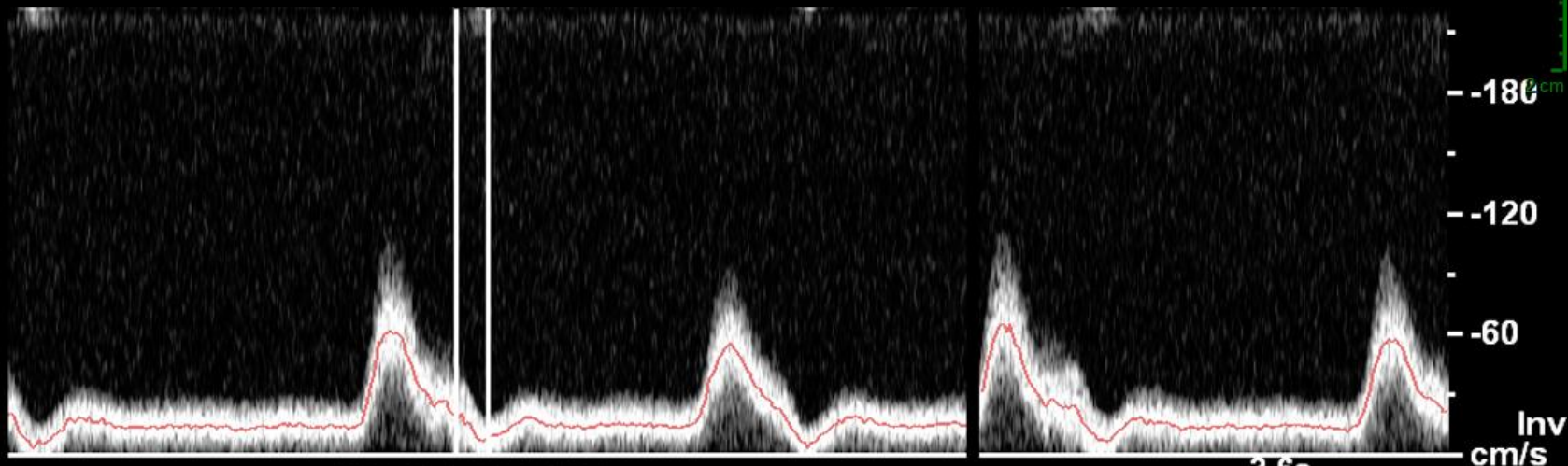
7.0MHz

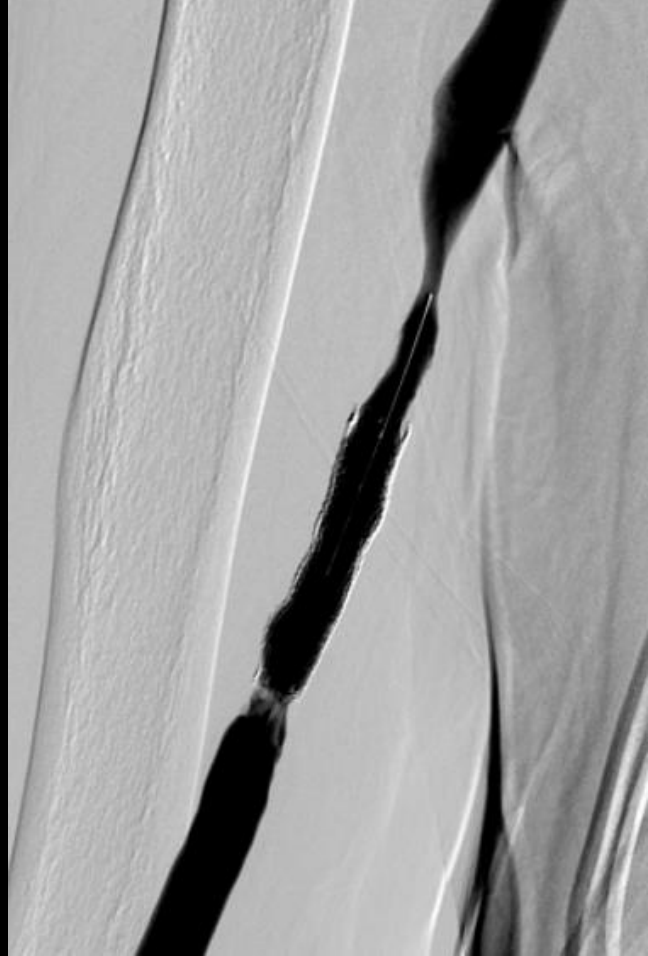
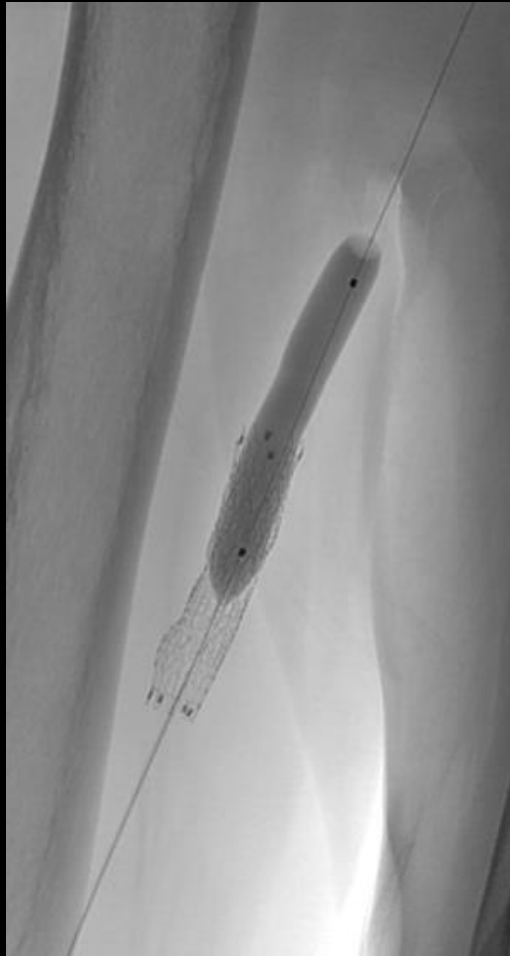
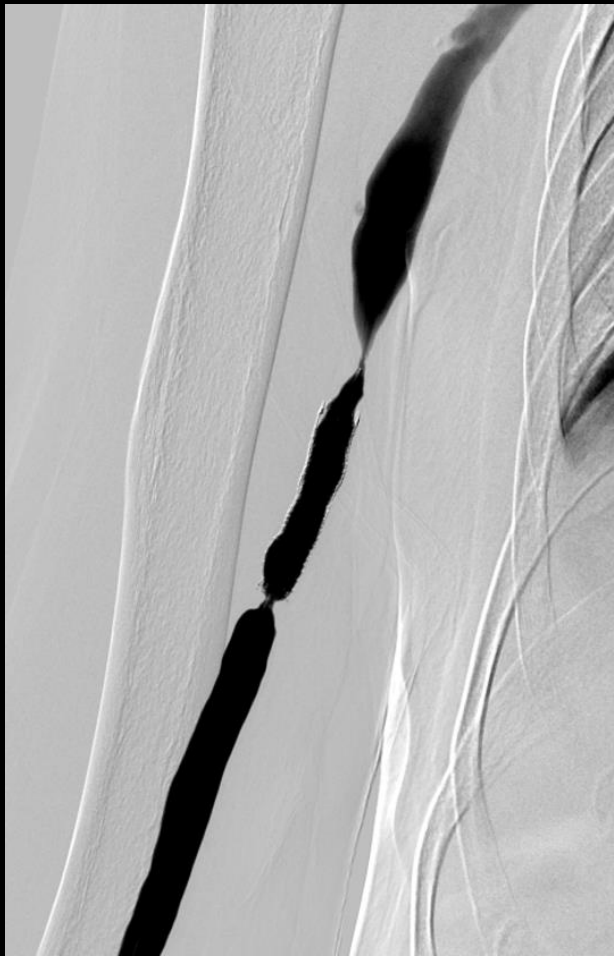
1.0cm

C3



Dist 0.606 cm
VMM 13.5 cm/s
Débit 235 cc/min
Surf. 0.289 cm²





Février 2021

CI 53Hz 54°
RV

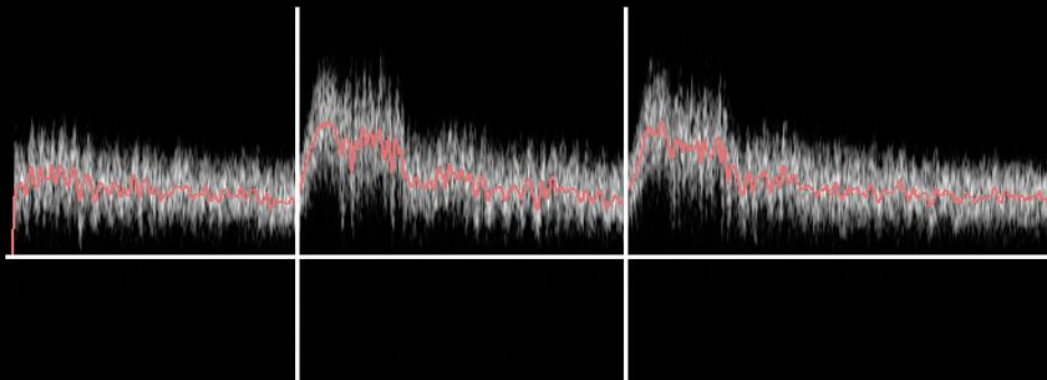
2D
66%
C 54
P Bas
Rés



Dist 0.686 cm
VMM 46.3 cm/s
Débit 1026 cc/min
Surf. 0.369 cm²

DP
48%
FP 120Hz
VE2.0mm
E3
7.0MHz
0.9cm

C3

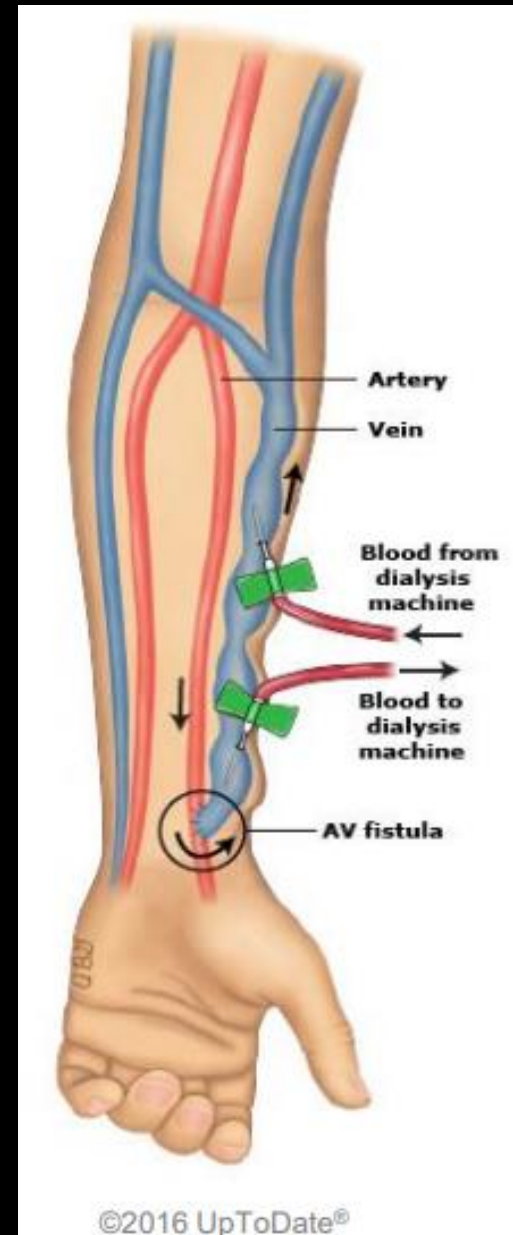


-120
-60
Inv
cm/s
-60

2 cm

Différents types de FAV

- Fistule radio-céphalique
- Fistule ulno-basilique
- (plus rarement radio-basilique ou ulno-céphalique)
- Fistule huméro-céphalique ou huméro-basilique
- Montage prothétique (dernier recours)



Impératifs de dialyse

- La veine de drainage : calibre d'au moins 6 mm et cheminer à < 6 mm sous la peau
- La longueur de la veine doit être suffisante pour permettre l'insertion des 2 aiguilles séparées de 5 - 6 cm
- Débit de l'artère donneuse : 600 - 2000 cc/min
- Période de maturation de 6 - 8 semaines

Post confection de fistule

Le débit artériel se majore progressivement :

- 100 cc par semaine les 4 premières semaines
- ensuite 50 cc par semaine

Débit de l'artère humérale hors FAV : 50 - 90 cc/min

Complications

- Hyperplasie intimale
- Thrombose
- Dissection veineuse
- Hématome
- Pseudo-anévrisme
- Ischémie distale par vol vasculaire
- Sténose centrale (veines axillaire – sous-clavière)

- Montage prothétique : infection et thrombose précoce

Take home messages

Contrôle du débit artériel

- 600 - 2000 cc/min
- Mesurer le débit à distance de l'anastomose, sur l'artère nourricière
- Rechercher une complication en cas de chute du débit

Références

Beot S., et al. (2011) *Les abords vasculaires de dialyse, de l'imagerie à la thérapeutique*. CHU Brabois. Disponible sur : <http://onclepaul.net/wp-content/uploads/2011/07/abords-vasculaires-de-dialyse.pdf> (Consulté le 27/02/2021)

Bugnon P. (2003) *Détection clinique et échographique des complications d'un abord vasculaire*. Polyclinique Hénin Beaumont. Disponible sur : https://www.afidtn.com/medias/annuaire_bibliographie/795_template.pdf (Consulté le 27/02/2021)